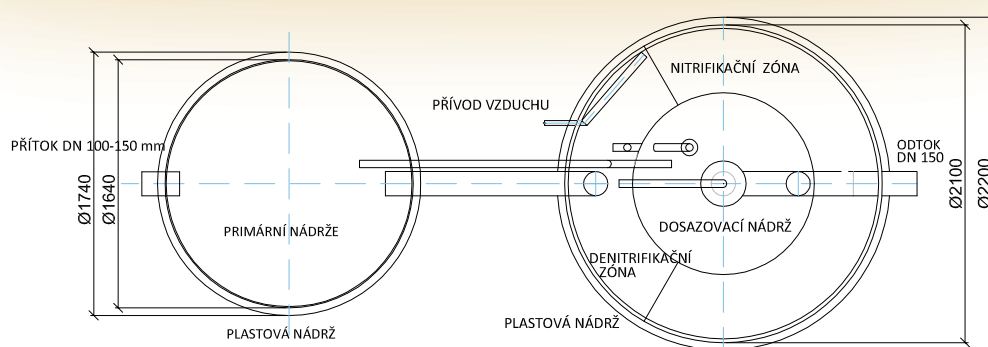
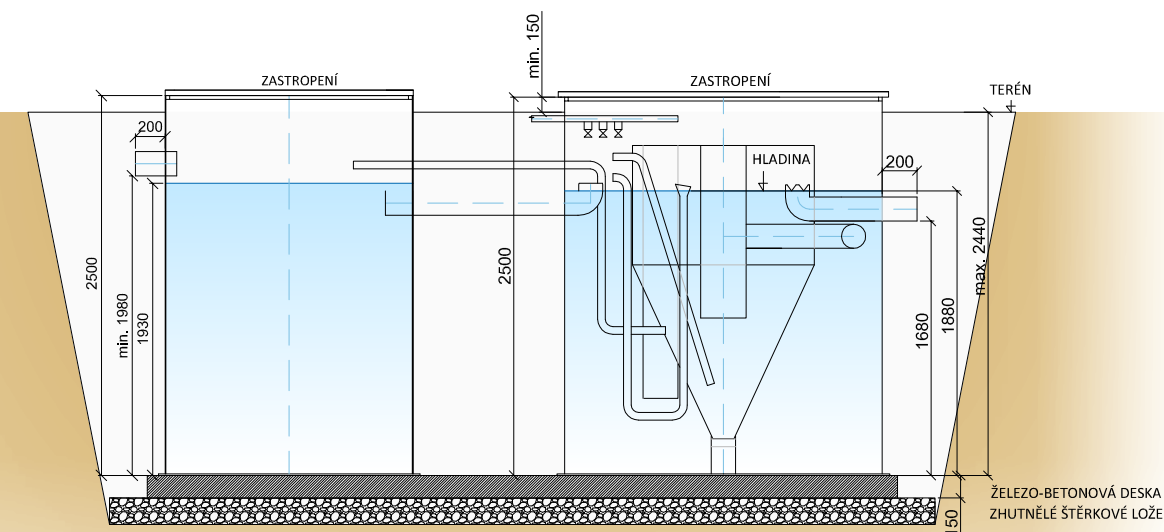


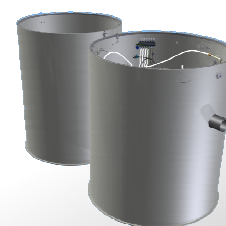
Stavební připravenost čistírny odpadních vod BioCleaner® BC 16 PP DUO



pozn.: Stavební připravenost pro obsyp nebo obetonování. Montáž zhotovit dle pokynů pro osazení.

*V případě požadavku na uložení ČOV do větší hloubky než je max. hloubka uvedená na výkresu, nebo odlišného zatížení, musí být ČOV staticky zajištěna (např. obetonováním)

Objem nádrže	6.50 m ³	Maximální hmotnost	380 kg
Objem nitrifikační zóny	3.42 m ³	Inst. příkon dmychadla	180 W
Objem dosazovací nádrže	1.62 m ³	Napětí	230 V
Objem primární nádrže	4.07 m ³	Jištění přívodního kabelu	4 A
Výška hladiny	1.88 m	Přívodní kabel	CYKY-J 3x2.5



Platnost od 1.4.2017
Vypracoval: Vítů Josef