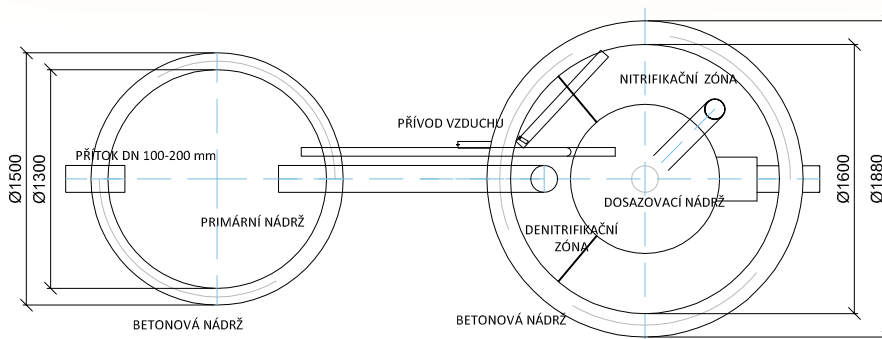
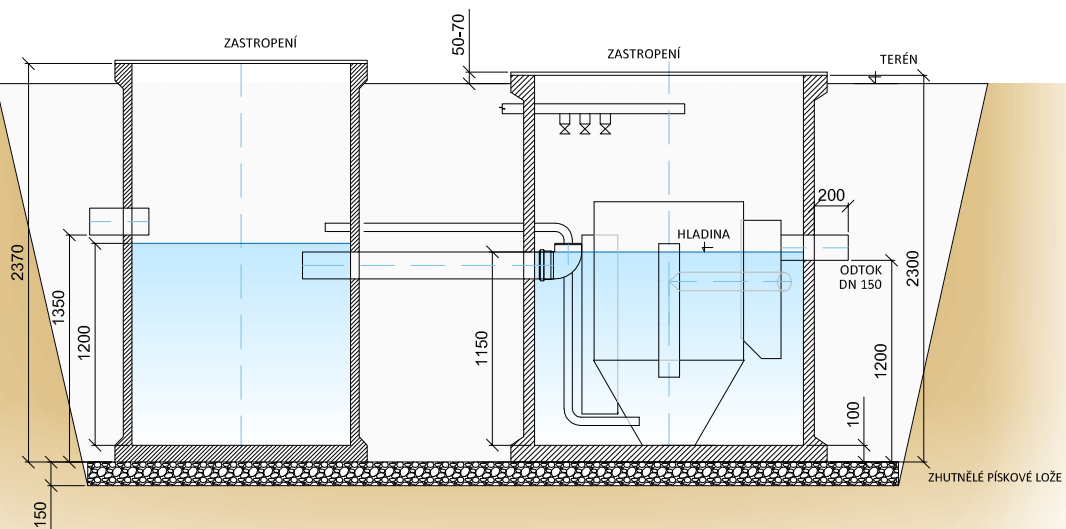


# Stavební připravenost čistírny odpadních vod BioCleaner® BC 6 B DUO



pozn.: Stavební připravenost pro obsyp nebo obetonování. Montáž zhotovit dle pokynů pro osazení.

Objem nádrže	2.31 m <sup>3</sup>	Maximální hmotnost	5 650 kg
Objem nitrifikační zóny	1.18 m <sup>3</sup>	Inst. příkon dmychadla	50 W
Objem dosazovací nádrže	0.63 m <sup>3</sup>	Napětí	230 V
Objem sedimentační nádrže	1.59 m <sup>3</sup>	Jištění přívodního kabelu	4 A
Výška hladiny	1.15 m	Přívodní kabel	CYKY-J 3x2.5

Platnost od 1.4.2017