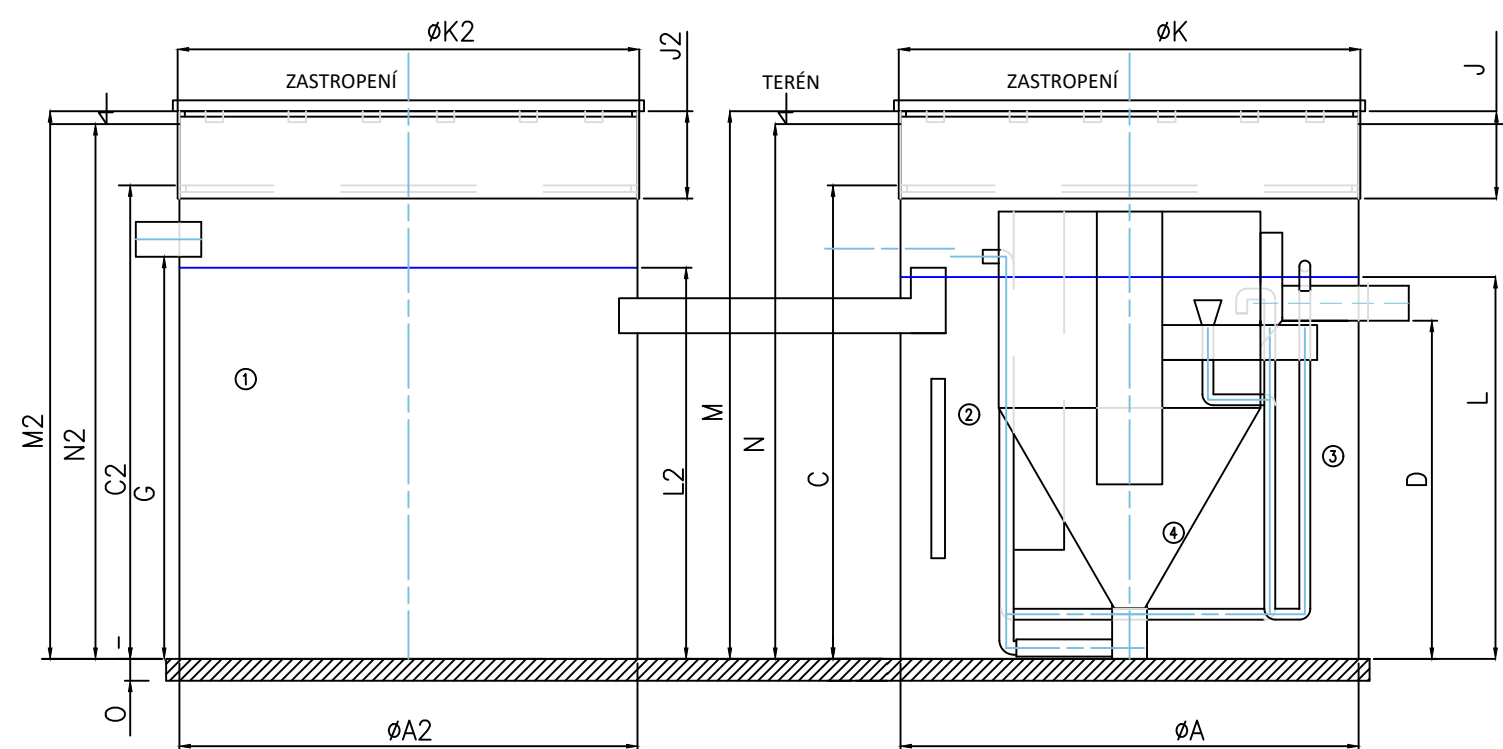


# Schéma čistírny odpadních vod BioCleaner BC 4-12 PP DUO



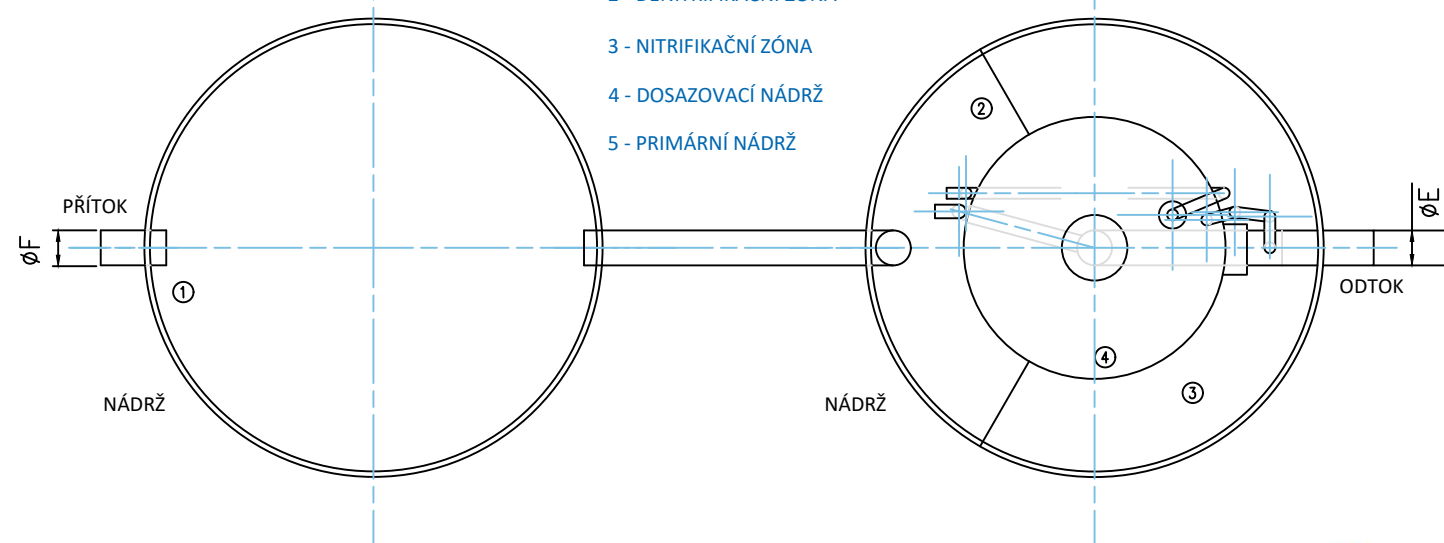
1 - LPAČ HRUBÝCH MECHANICKÝCH NEČISTOT

2 - DENITRIFIKAČNÍ ZÓNA

3 - NITRIFIKAČNÍ ZÓNA

4 - DOSAZOVACÍ NÁDRŽ

5 - PRIMÁRNÍ NÁDRŽ



ROZMĚR	JEDNOTKY	BC 4 PP DUO	BC 6 PP DUO	BC 10 PP DUO	BC 12 PP DUO	POPIS
A	mm	1400	1600	1700	1900	PRŮMĚR NÁDRŽE
C	mm	1600	1600	2350	2500	VÝŠKA NÁDRŽE
D	mm	1100	1100	1730	1700	SPODNÍ HRANA ODTOKOVÉHO POTRUBÍ
E	mm	160	160	160	160	PRŮMĚR ODTOKOVÉHO POTRUBÍ
J	mm	100-900	100-900	100-150	-	VÝŠKA NÁSTAVCE
K	mm	1430	1620	1740	1940	PRŮMĚR NÁSTAVCE
L	mm	1150	1150	1780	1750	HLADINA VODY
M	mm	2500	2500	2500	2500	MAX. VÝŠKA ČOV VČETNĚ NÁSTAVCE
N	mm	2300	2300	2300	2300	MAX. HLOUBKA OSAZENÍ ČOV DO TERÉNU
O	mm	100	100	100	100	TLOUŠŤKA PODKLADNÍHO BETONU

ROZMĚR	JEDNOTKY	BC 4 PP DUO	BC 6 PP DUO	BC 10 PP DUO	BC 12 PP DUO	POPIS PRIMÁRNÍ NÁDRŽE
A2	mm	1400	1400	1400	1600	PRŮMĚR NÁDRŽE
C2	mm	1600	1600	2350	2500	VÝŠKA NÁDRŽE
F	mm	min. 110 max. 160	min. 110 max. 160	min. 110 max. 160	min. 110 max. 160	PRŮMĚR PŘÍTOKOVÉHO POTRUBÍ
G	mm	min. 1250	min. 1250	min. 1880	min. 1800	SPODNÍ HRANA PŘÍTOKOVÉHO POTRUBÍ
J2	mm	100-900	100-900	100-150	-	VÝŠKA NÁSTAVCE
K2	mm	1130	1430	1430	1620	PRŮMĚR NÁSTAVCE
L2	mm	1200	1200	1830	1800	HLADINA VODY
M2	mm	2500	2500	2500	2500	MAX. VÝŠKA ČOV VČETNĚ NÁSTAVCE
N2	mm	2300	2300	2300	2300	MAX. HLOUBKA OSAZENÍ ČOV DO TERÉNU

POPIS	JEDNOTKY	BC 4 PP DUO	BC 6 PP DUO	BC 10 PP DUO	BC 12 PP DUO
OBJEM DENITRIFIKAČNÍ ZÓNY	m <sup>3</sup>	0.46	0.54	0.92	1.27
OBJEM NITRIFIKAČNÍ ZÓNY	m <sup>3</sup>	0.94	1.27	2.15	2.63
OBJEM DOSAZOVACÍ NÁDRŽE	m <sup>3</sup>	0.37	0.50	0.97	1.05
OBJEM NÁDRŽE	m <sup>3</sup>	1.77	2.31	4.04	4.95
OBJEM PRIMÁRNÍ NÁDRŽE	m <sup>3</sup>	1.14	1.85	2.82	3.62
PLOCHA DOSAZOVACÍ NÁDRŽE	m <sup>2</sup>	0.43	0.66	0.72	0.82
MAXIMÁLNÍ HMOTNOST	kg	190	220	280	300
INSTALOVANÝ PŘÍKON DMYCHADLA	W	40	50	95	115
NAPĚTÍ	V	230	230	230	230
JÍŠTĚNÍ PŘÍVODNÍHO KABELU	A	10	10	10	10
PŘÍVODNÍ KABEL	-	CYKY-J 3 x 2,5	CYKY-J 3 x 2,5	CYKY-J 3 x 2,5	CYKY-J 3 x 2,5



ENVI-PUR, s.r.o.  
Na Vlčovce 13/4  
160 00 Praha 6 - Dejvice

Hlavní kancelář a výroba  
Wilsonova 420  
392 01 Soběslav

+420 381 203 211  
info@envi-pur.cz  
www.envi-pur.cz



Platnost od: 25. 5. 2020

Vypracoval: Josef Vítů