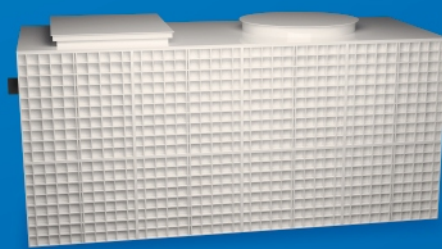


## ODLUČOVAČE ROPNÝCH LÁTEK



Používají se všude tam, kde může docházet k únikům a splachům volných ropných látek (NEL) ze zpevněných a odstavných ploch, komunikací (např. čerpačí stanice, parkoviště, autoservisy, autobazary, garáže, areály dopravců, průmyslové provozy aj.)



### Princip technologie ENVI-PUR

- 1. fáze** – gravitační separace suspendovaných a volných ropných látek ve vstupní části
- 2. fáze** – separace jemně rozptýlených ropných látek a jejich nestabilních emulzí v koalescenčním filtru
- 3. fáze** – dočištění sorpcí na sorpčním filtru (pouze sorpční odlučovač)

### Výhody technologie ENVI-PUR

- Dlouhá životnost použitých materiálů (polypropylen, nerezová ocel)
- Možnost dvoustěnného provedení (na přání zákazníka, dle stavebních podmínek)
- Občasné kontroly a čištění odlučovače a koalescenční vložky, případně výměna sorpčních filtrů
- Minimální časové nároky na obsluhu
- Vodotěsnost
- Jednoduchá instalace a manipulace
- Dvě varianty provedení – kruhové a obdélníkové



# Certifikace

- Odlučovače ropných látek jsou zkonstruovány dle harmonizované evropské normy EN 851-1:2003 a nesou mezinárodní označení shody CE.

## Technické parametry odlučovačů ropných látek

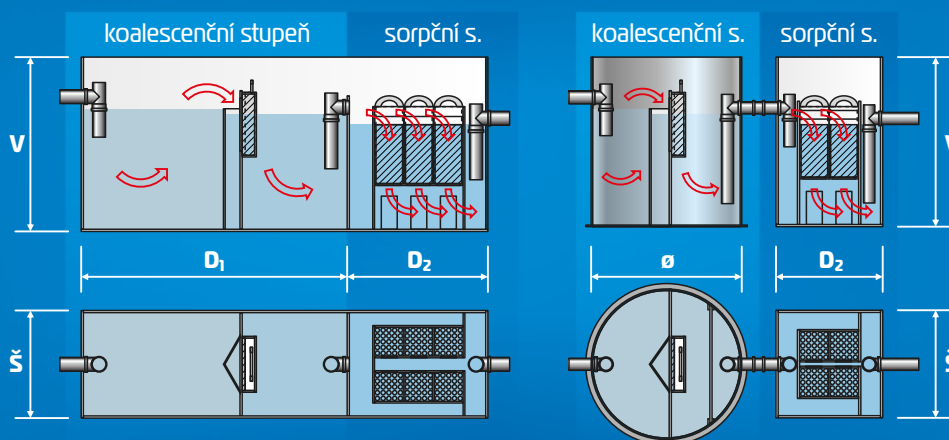
### Koalescenční odlučovače (garantované výstupní nečistění do 5 mg NEL/l)

Typ	Rozměry $D \times \check{S} \times V / \varnothing \times V^k$ [m]	DN [mm]	Hmotnost [kg]	Max. průtok [l/s]
LKE 1,5 / LKE 1,5k	1,6×1,0×1,28 / 1,4×1,41 <sup>k</sup>	100	110 / 95 <sup>k</sup>	1,5
LKE 3 / LKE 3k	1,6×1,0×1,54 / 1,4×1,625 <sup>k</sup>	100	140 / 125 <sup>k</sup>	3
LKE 6 / LKE 6k	2,5×1,0×1,54 / 1,8×1,625 <sup>k</sup>	125	165 / 150 <sup>k</sup>	6
LKE 10 / LKE 10k	2,5×1,5×1,73 / 2,3×1,730 <sup>k</sup>	150	210 / 175 <sup>k</sup>	10
LKE 15 / LKE 15k	3,0×1,5×1,73 / 2,6×1,730 <sup>k</sup>	200	315 / 230 <sup>k</sup>	15
LKE custom	bude upřesněno dle přání zákazníka			> 15

### Sorpční odlučovače (garantované výstupní nečistění do 0,5 mg NEL/l)

Typ	Rozměry $(D_1+D_2) \times \check{S} \times V / (\varnothing+D_2 \times \check{S}) \times V^k$ [m]	DN [mm]	Hmotnost [kg]	Max. průtok [l/s]
LSE 1,5 / LSE 1,5k	(1,6+0,7)×1,0×1,33 / (1,4+0,75×1,0)×1,41 <sup>k</sup>	100	170 / 150 <sup>k</sup>	1,5
LSE 3 / LSE 3k	(1,6+0,9)×1,0×1,63 / (1,4+1,0×1,0)×1,625 <sup>k</sup>	100	200 / 185 <sup>k</sup>	3
LSE 6 / LSE 6k	(2,5+1,35)×1,0×1,63 / (1,8+1,6×1,0)×1,625 <sup>k</sup>	125	285 / 250 <sup>k</sup>	6
LSE 10 / LSE 10k	(2,5+1,2)×1,5×1,78 / (2,3+1,5×1,5)×1,73 <sup>k</sup>	150	370 / 325 <sup>k</sup>	10
LSE 15 / LSE 15k	(3,0+1,5)×1,5×1,78 / (2,6+1,8×1,5)×1,73 <sup>k</sup>	200	420 / 425 <sup>k</sup>	15
LKE custom	bude upřesněno dle přání zákazníka			> 15

k – kruhová nádrž



ENVI-PUR, s.r.o.  
Na Vlčovce 13/4  
160 00 Praha 6

Hlavní kancelář a výroba  
Wilsonova 420  
392 01 Soběslav

+420 381 203 211  
info@envi-pur.cz  
www.envi-pur.cz