



envi-pur

...více než standard



Nádrže
na dešťovou
vodu

Technologie pro zachytávání a využití dešťové vody



ZÁSoba VODY

V dnešní době jsou častá období, kdy je dešťových srážek nedostatek. Vytváření zásob dešťové vody začíná být nezbytným krokem v našem hospodaření



MĚKKÁ VODA

Dešťová voda je měkká, neobsahuje vodní kámen a je vynikající na praní prádla



NÍZKÉ PROVOZNÍ NÁKLADY

Využíváním dešťové vody výrazným způsobem snížíte náklady na vodné a stočné



JEDNODUCHÁ MONTÁŽ

Naše nádrže se vyznačují jednoduchou montáží a údržbou



DEŠŤOVÁ VODA JE NEJVHODNĚJŠÍ NA ZALÉVÁNÍ

Dešťová voda neobsahuje chlór, proto je nejlepší závlivkou Vaší zahrady



OCHRANA ŽIVOTNÍHO PROSTŘEDÍ

Zachytáváním dešťové vody přispíváte k ochraně životního prostředí, kterého jsme nedílnou součástí



DOTACE
NABÍZÍME MOŽNOST
VYŘÍZENÍ!



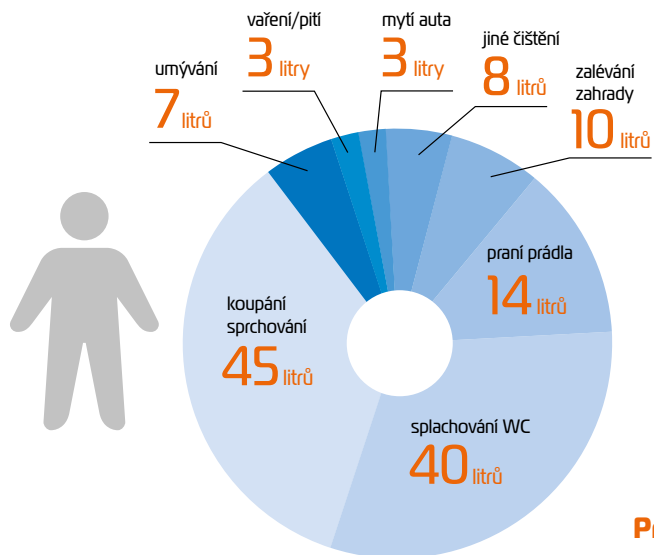
envi-pur

Na trhu
již více než
20 let

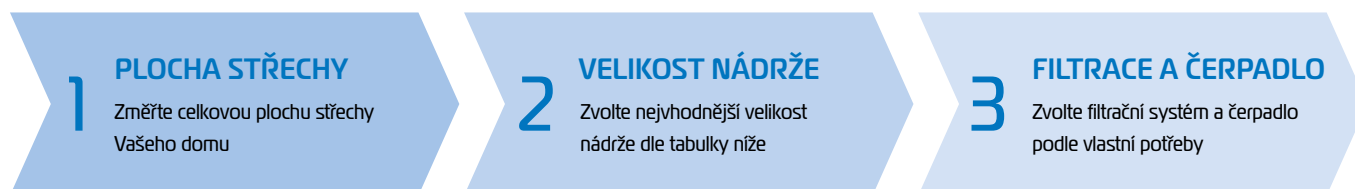
Až 98% pitné vody můžeme nahradit dešťovou vodou!

Dešťovou vodu lze používat na veškeré práce v domácnosti s výjimkou pití a přípravy jídla. Podle výpočtů se ukázalo, že se v domácnosti k jídlu a pití spotřebují pouhá 2% pitné vody, na vše ostatní můžeme používat dešťovou vodu. Dešťovou vodu můžeme používat na zalévání zahrady, praní prádla, mytí aut, umývání nádobí, splachování WC...

Průměrná denní spotřeba vody na osobu: 130 L

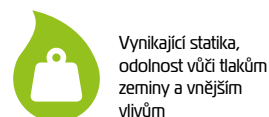
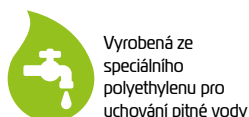
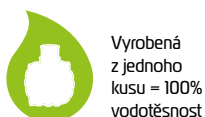
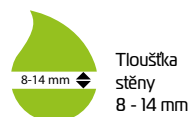


Kroky k výběru toho pravého systému:



Zvolte si správnou velikost nádrže

Velikost nádrže (L)	Učinnosti	Prostředek (m ²)
3000 L	Umývání, Vaření/pití	100 m ²
5000 L	Umývání, Splachování WC, Mytí auta	150 m ²
8000 L	Umývání, Splachování WC, Mytí auta, Praní prádla	200 m ²
12000 L	Umývání, Splachování WC, Mytí auta, Praní prádla, Zalévání zahrady	250 m ²



Spolehlivé v každém detailu



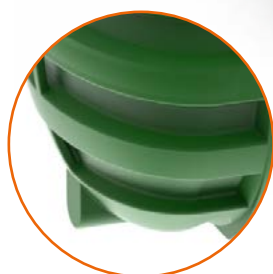
Nádrž má **teleskopický nástavec** Ø 600 x 500 mm.



Vodotěsný **plastový poklop** se zatížitelností do 200 kg je připevněn pomocí 4 nerezových šroubů.



Přítok a odtok lze připravit dle požadavku zákazníka od DN 32 mm do DN 160 mm.



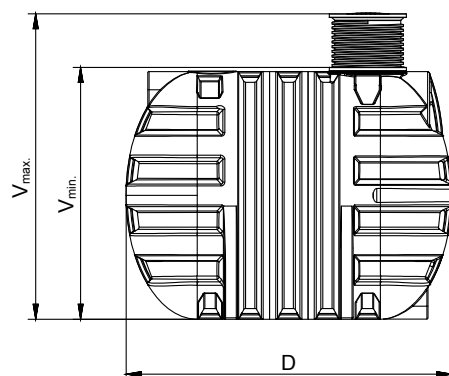
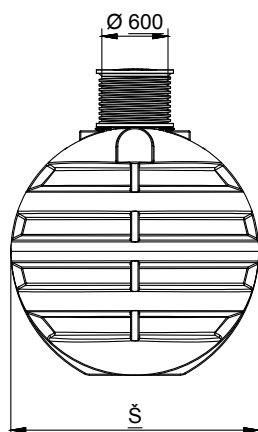
Uzavřené dno umožňuje **jednoduchou instalaci**.



Doplňková výbava: těsnění, čerpadla, chráničky, nástavce, filtrace atd.

Název	objem [L]	rozměry D x Š x V _{min} / V _{max} [mm]	[kg]	cena s DPH (bez DPH)
RoVoda*	3 500	2080 x 1800 x 2050 / 2550	165	27 225 Kč (22 500 Kč)
RoVoda*	5 000	2450 x 1800 x 2050 / 2550	195	32 065 Kč (26 500 Kč)
RoVoda*	6 000	2820 x 1800 x 2050 / 2550	235	39 325 Kč (32 500 Kč)
Roterra	8 000	2680 x 2310 x 2350 / 2850	275	59 169 Kč (48 900 Kč)
Roterra	10 000	3040 x 2310 x 2350 / 2850	315	65 219 Kč (53 900 Kč)
Roterra	12 000	3760 x 2310 x 2350 / 2850	365	76 835 Kč (63 500 Kč)
Roterra	16 000	4840 x 2310 x 2350 / 2850	465	92 686 Kč (76 600 Kč)

* Nádrž s integrovaným nástavcem



Na trhu již více než **20 let**



Zahradní sestava



Použití:

Plně automatické čerpadlo zajistí bezproblémové a snadné použití dešťové vody na zahradě. Šachta GARDENA slouží k snadnému napojení mezi zahradní hadicí a čerpadlem.

Sestava obsahuje:

- Ponorné čerpadlo s integrovaným tlakovým spínačem (max. průtok: 5,7m³/h; max. výška čerpání: 36m; vstupní výkon: 900 W; 7 m elektrického kabelu)
- Šachtu GARDENA
- Tlakovou hadici mezi čerpadlem a šachtou GARDENA



Domovní sestava

Použití:

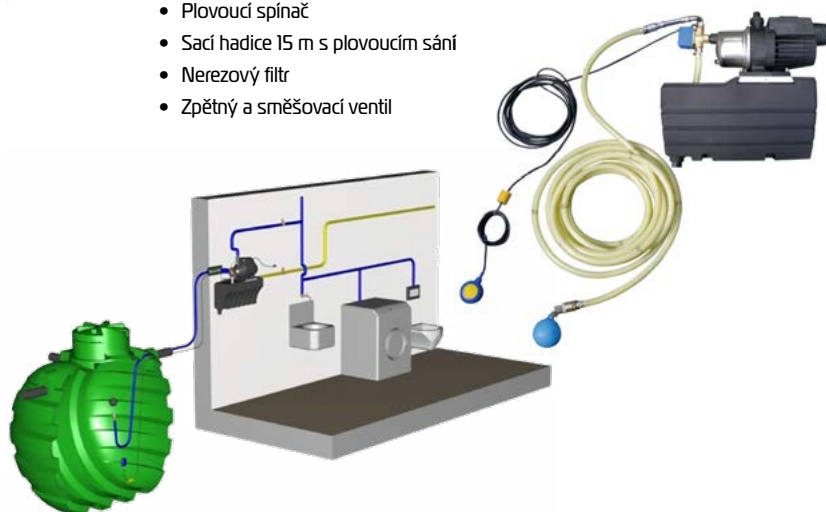
Systém s plnou automatikou se stará o to, abyste dešťovou vodu používali v domě a na zahradě (do WC nádrčky, myčky na nádobí, pračky, na mytí auta a jiné).

Provoz

Má již předpřipravený a zabudovaný čerpadlový systém pro připojení na objekt. Magnetický ventil přepíná podle potřeby zdroj vody mezi dešťovou vodou a veřejnou sítí (např. když dojde voda v jírnice), přičemž přednost dává dešťové vodě. Systém má také nastavbu, kterou tvoří nádrž sloužící jako mezinádrž pro veřejnou síť – je totiž zakázáno zatěžovat veřejnou síť přímo tlakovými čerpadly. Čerpadlo je chlazené vodou a tudíž neslyšitelné do jiných prostorů.

Sestava Grundfos obsahuje:

- 15 L nádrž
- Čerpadlo (výkon čerpadla: 1100 W; 15 m elektrického kabelu)
- Plovoucí spínač
- Sací hadice 15 m s plovoucím sání
- Nerezový filtr
- Zpětný a směšovací ventil



Filtrace

Filtrační šachta

Provedení: Ø 400 nebo Ø 600

Umístění: před nádrží

Nejefektivnější způsob filtrace

Koš je vyroben z nerez oceli, která zaručuje dlouhou životnost.



Filtrační koš

Umístění: uvnitř nádrže

Nejjednodušší způsob filtrace pro využití vody na zahradě

Filtrační set

Umístění: uvnitř nádrže

Nejefektivnější způsob filtrace s klidným nátokem a sifonem

